



Lasy o wzmocnionej funkcji społecznej na obszarze Nadleśnictwa Ruszów



Lasy Państwowe



Nowe podejście do lasów o zwiększonej funkcji społecznej

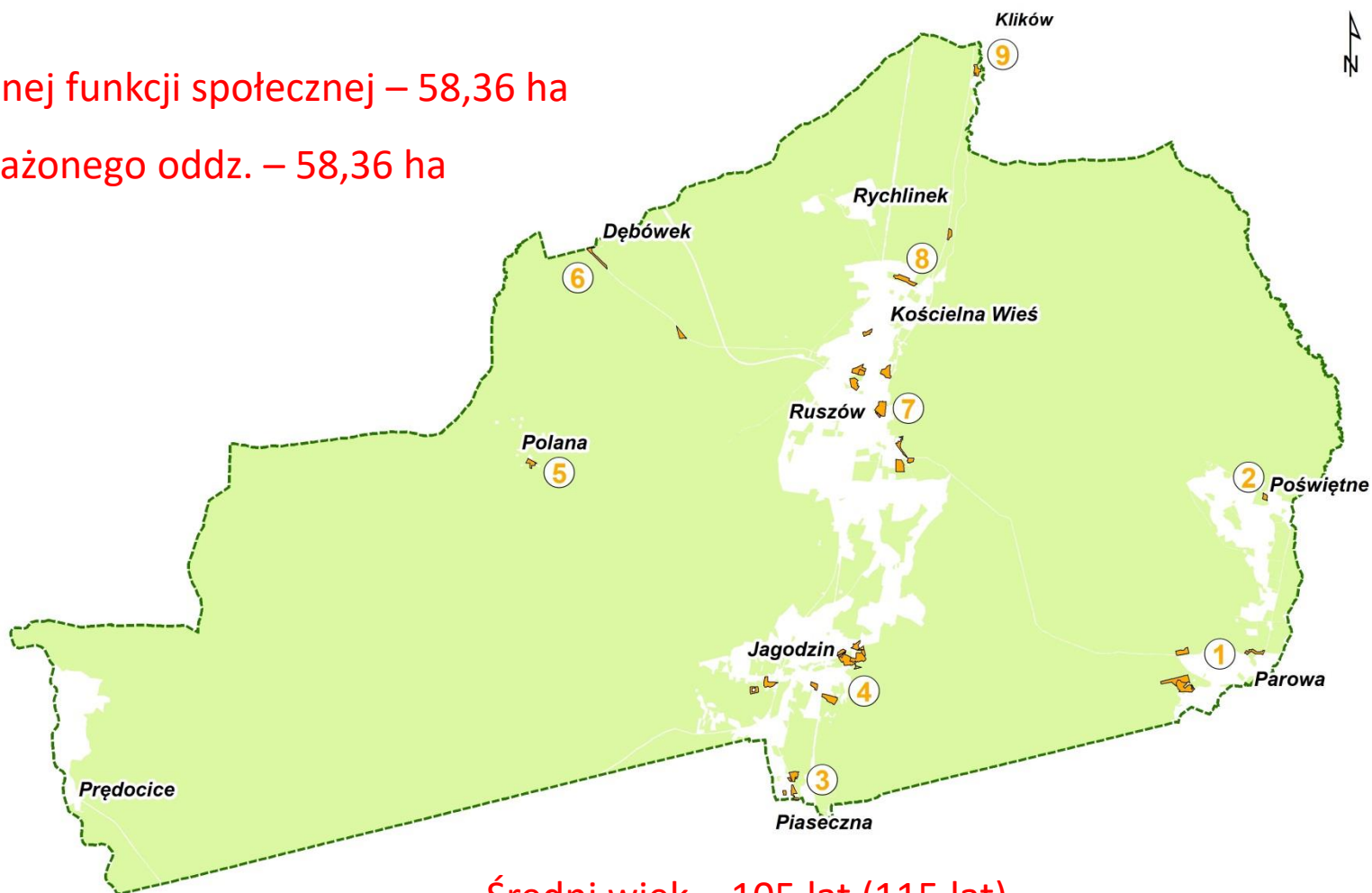
www.lasy.gov.pl



Mapa funkcji lasu

Lasy o zwiększonej funkcji społecznej – 58,36 ha

strefa zrównoważonego oddz. – 58,36 ha



Średni wiek – 105 lat (115 lat)

So – 90% (77%); Db – 6% (14%); Brz – 4% (5%)



Pow. 10,72 ha

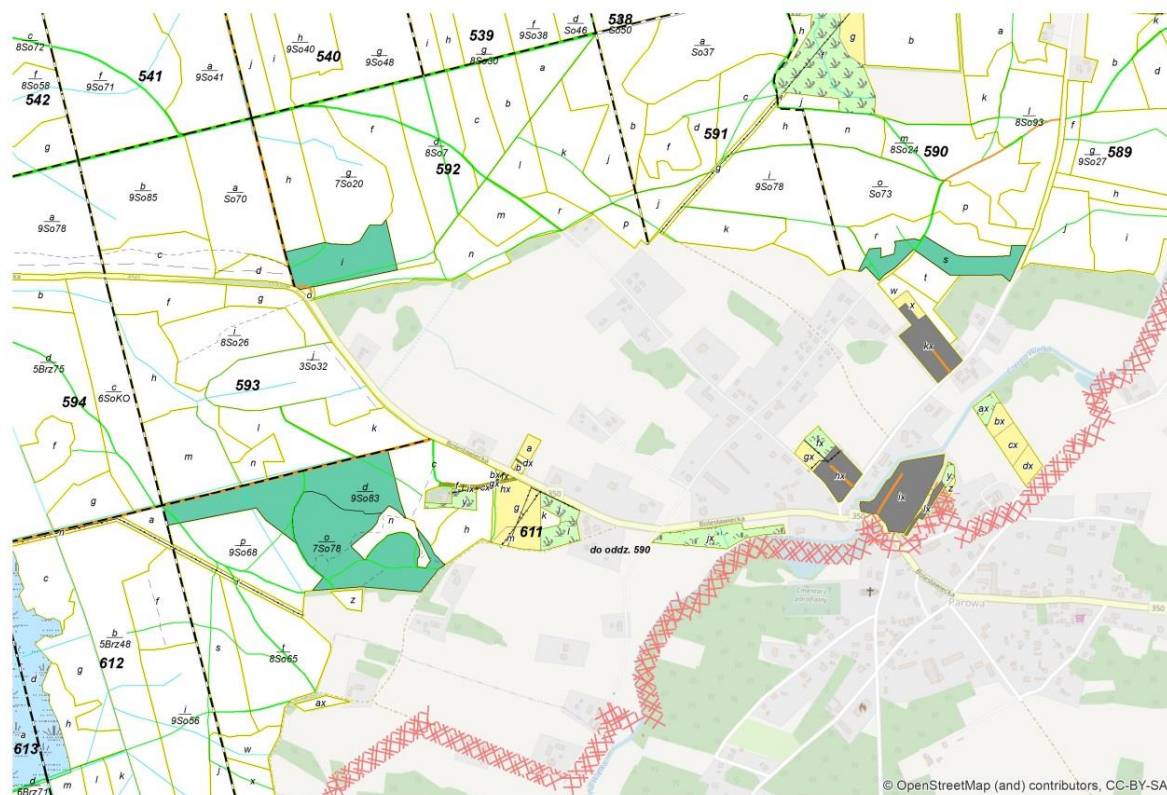
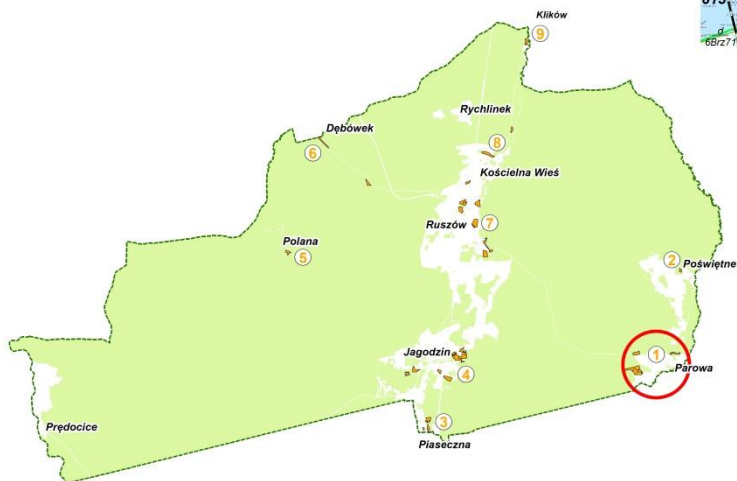
I – 0 ha

Z – 10,72 ha

Drzewostany sosnowe w wieku 80-130 lat położone wokół miejscowości



Parowa:

- * oddz. 592 tzw. Park na Górcie z wytyczoną ścieżką rowerową, drzewostan położony przy miejscu postoju pojazdów na granicy pole-las
- * oddz. 590 drzewostan złożony z dwóch pięter z wiekowymi dębami rosnący na granicy pole-las
- * oddz. 611 tzw. Kamienna Góra-wyrobiska po byłym kamieniołomie kwarcytów z wytyczoną ścieżką edukacyjną



częściowo w granicach obszaru
Natura 2000 SOO Uroczyska
Borów Dolnośląskich PLH020072
oraz OSO Bory Dolnośląskie
PLB020005

Lasy o zwiększonej funkcji społecznej

-  strefa oddziaływania intensywnego
-  strefa oddziaływania zrównoważonego



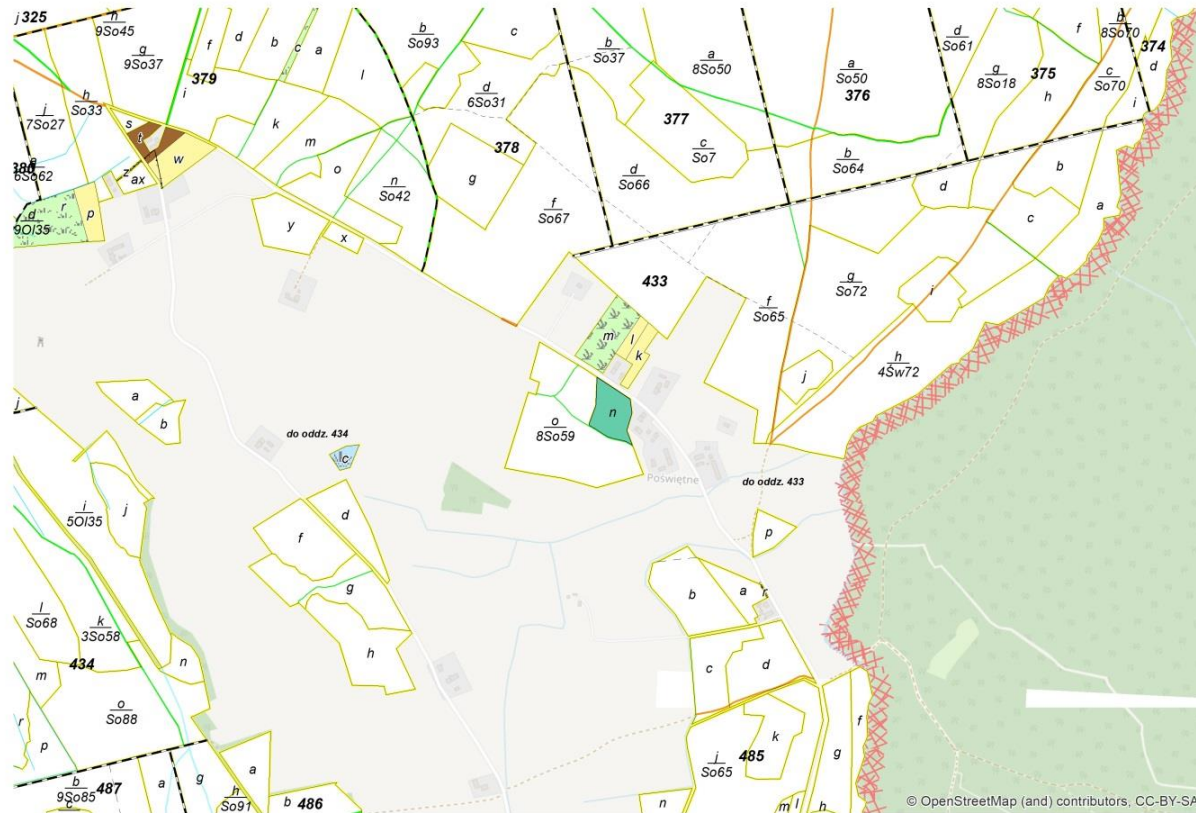
Pow. 0,77 ha

I – 0 ha

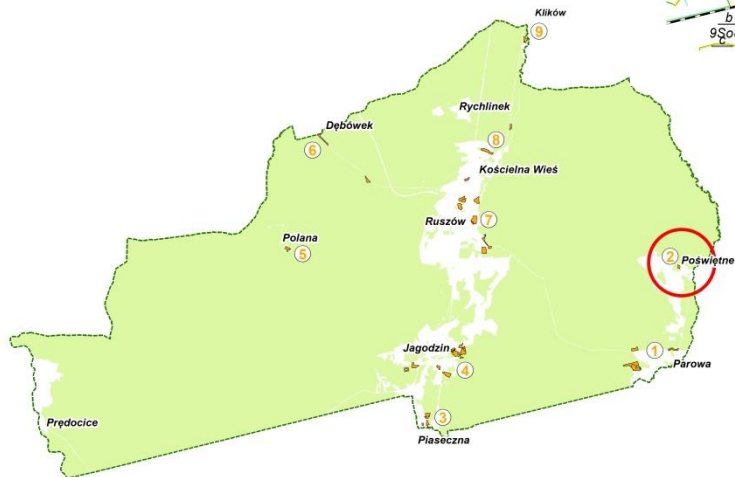
Z – 0,77 ha

Kompleks w obrębie miejscowości Poświętne:

* dwupiętrowy drzewostan sosnowo-dębowy na granicy pole-łás w sąsiedztwie terenów zabudowanych



© OpenStreetMap (and) contributors, CC-BY-SA



kompleks położony w granicach obszaru Natura 2000 OSO Bory Dolnośląskie PLB020005

Lasy o zwiększonej funkcji społecznej

- strefa oddziaływania intensywnego
- strefa oddziaływania zrównoważonego



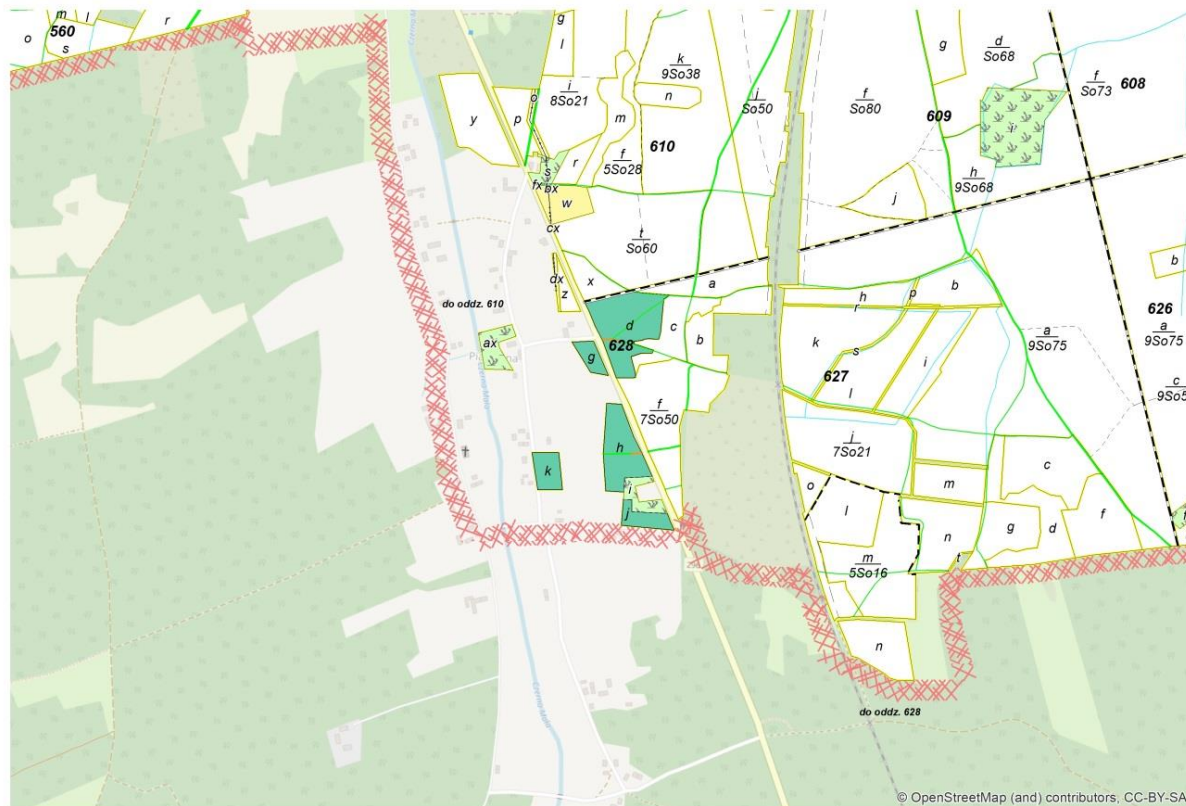
Pow. 3,88 ha

I – 0 ha

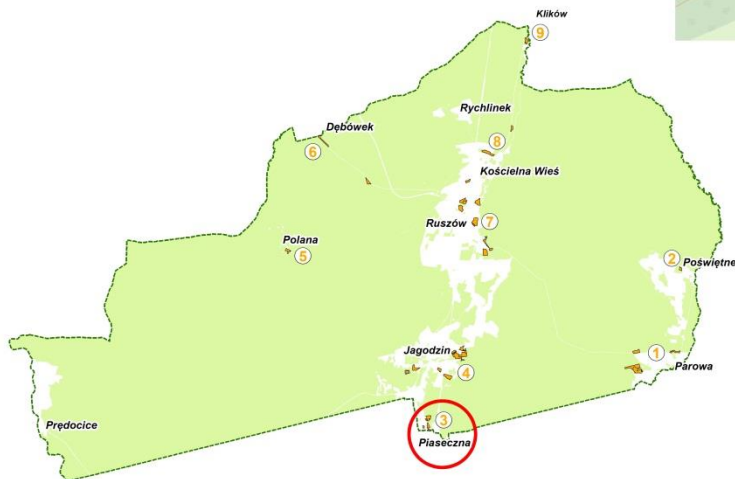
Z – 3,88 ha

Drzewostany w obrębie miejscowości Piaseczna:

* dwupiętrowe drzewostany sosnowo-dębowe w wieku 100-140 lat położone nad Czerną Małą



© OpenStreetMap (and) contributors, CC-BY-SA



kompleks położony w granicach obszaru Natura 2000 OSO Bory Dolnośląskie PLB020005

Lasy o zwiększonej funkcji społecznej

- strefa oddziaływania intensywnego
- strefa oddziaływania zrównoważonego



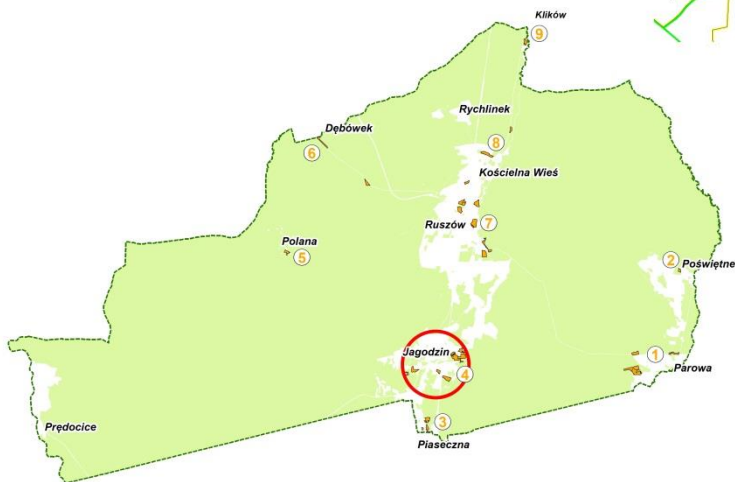
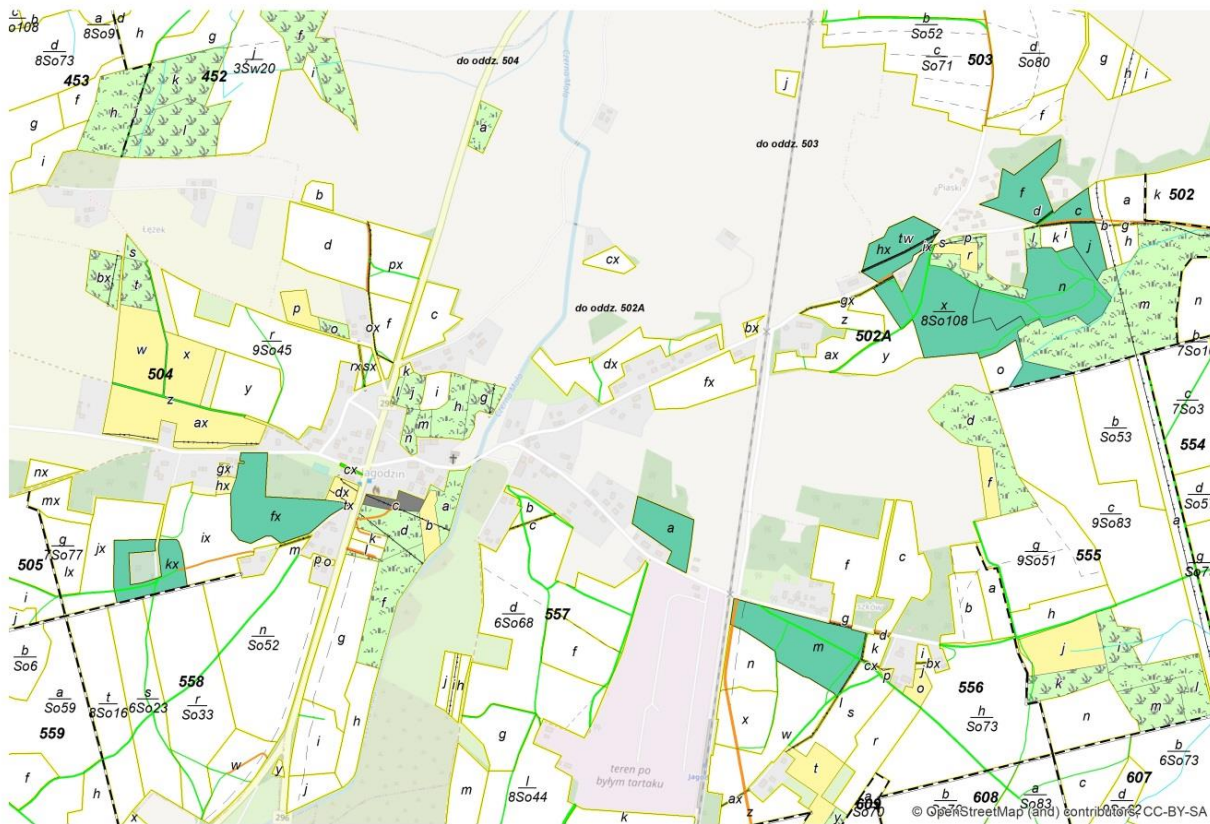
Pow. 16,36 ha

I – 0 ha

Z – 16,36 ha

Zróznicowane drzewostany w wieku 80-120 lat położone w obrębie miejscowości Jagodzin:

- * oddz. 502, 556 drzewostany wartościowe dla zachowania krajobrazu leśnego i jego estetyki położone na granicy pole-las
- * oddz. drzewostan dwupiętrowy, enklawa pośród gruntów rolnych
- * oddz. 504 drzewostan położony wokół cmentarza wiejskiego



kompleks położony w granicach obszaru Natura 2000 OSO Bory Dolnośląskie PLB020005

Lasy o zwiększonej funkcji społecznej

- strefa oddziaływania intensywnego
- strefa oddziaływania zrównoważonego



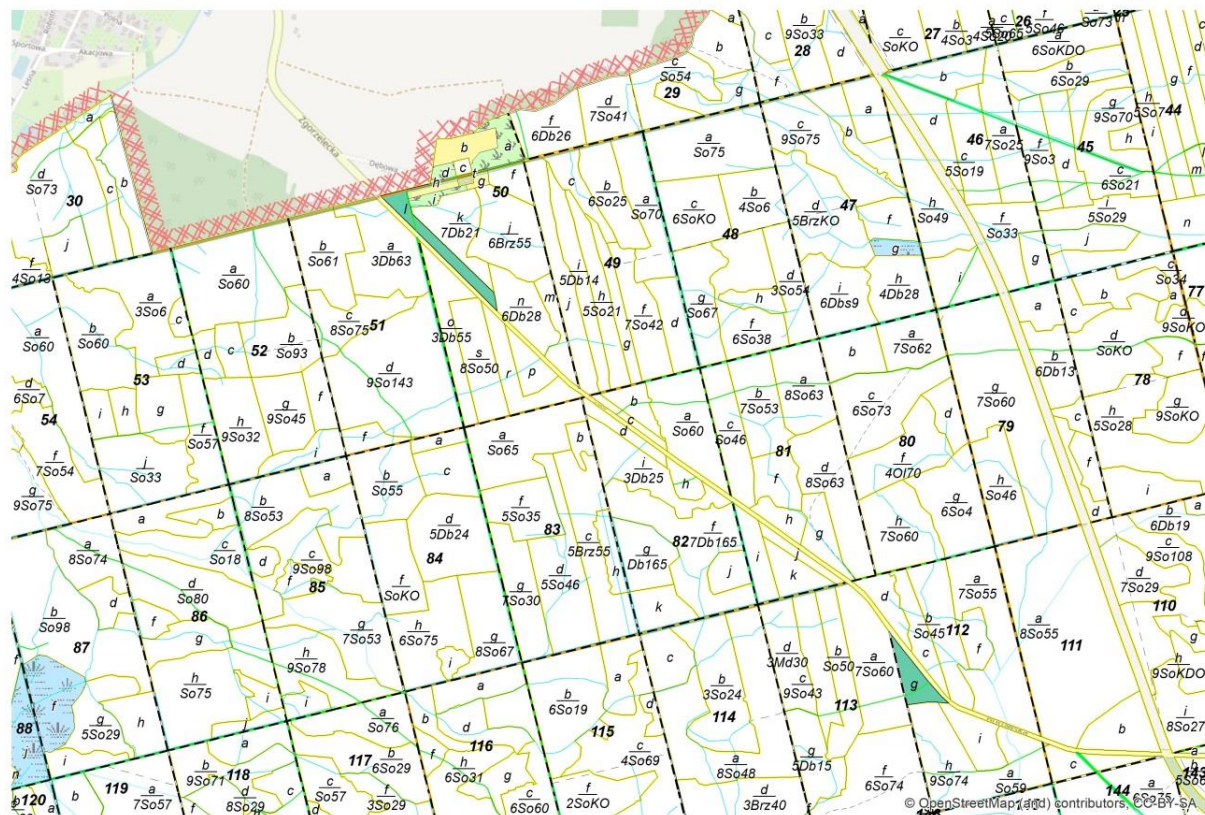
Pow. 2,89 ha

I – 0 ha

Z – 2,89 ha

Drzewostany położone przy
drodze łączącej Gozdnicę z
Ruszowem:


* sosnowo-dębowe drzewostany
nasienne w wieku 140 i 168 lat



kompleks położony w granicach
obszaru Natura 2000 OSO Bory
Dolnośląskie PLB020005

Lasy o zwiększonej funkcji społecznej

 strefa oddziaływania intensywnego

 strefa oddziaływania zrównoważonego



Pow. 16,12 ha

I – 0 ha

Z – 16,12 ha

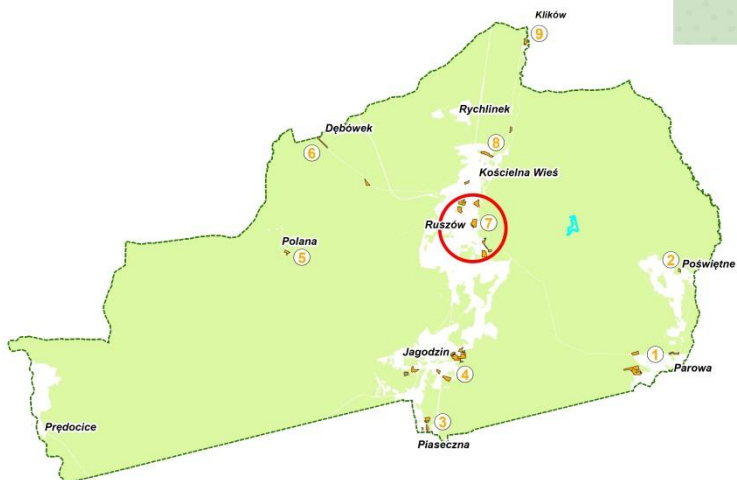
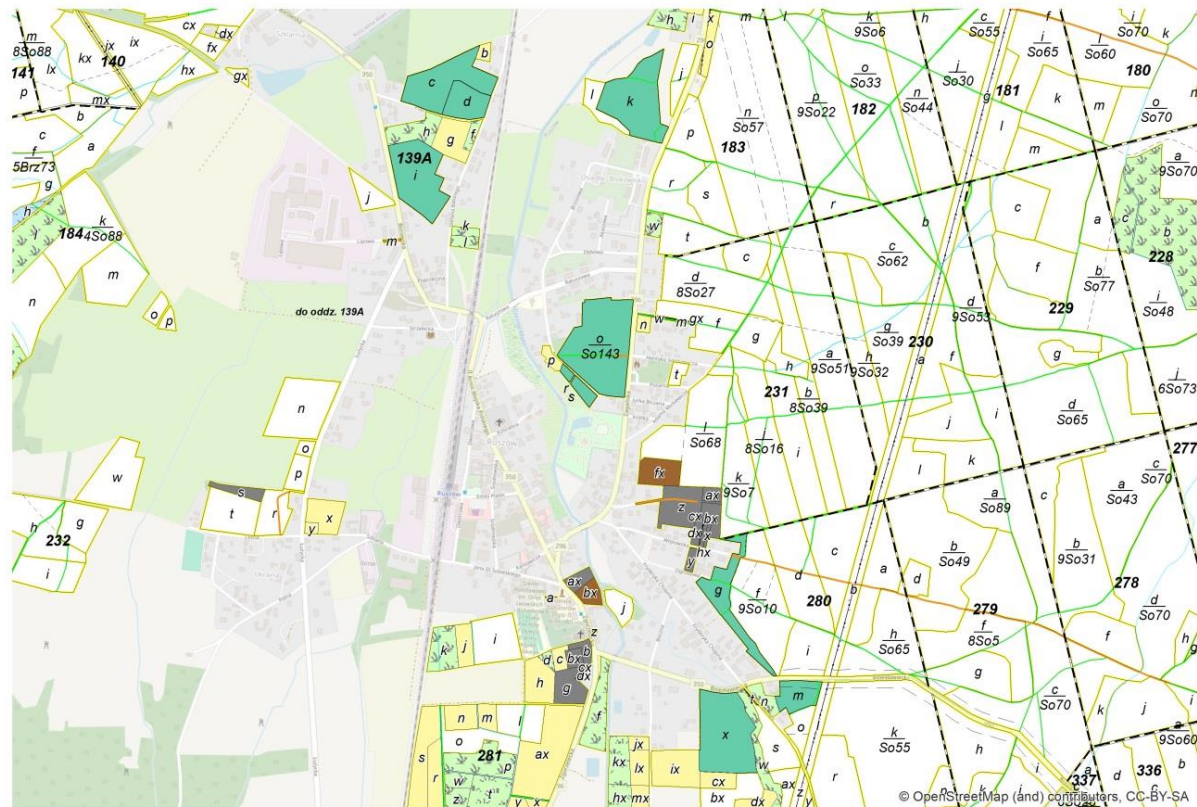
Drzewostany sosnowe w wieku 50-140 lat położone w granicach

Ruszowa:

* oddz. 231 drzewostan w

sąsiedztwie parku wiejskiego

* oddz. 183, 280 starodrzewy sosnowe na granicy kompleksu leśnego



kompleks położony w granicach obszaru Natura 2000 OSO Bory Dolnośląskie PLB020005

Lasy o zwiększonej funkcji społecznej

- strefa oddziaływania intensywnego
- strefa oddziaływania zrównoważonego



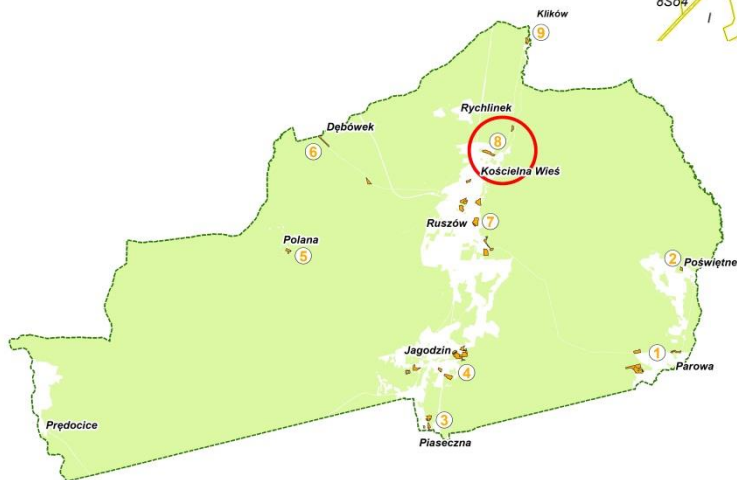
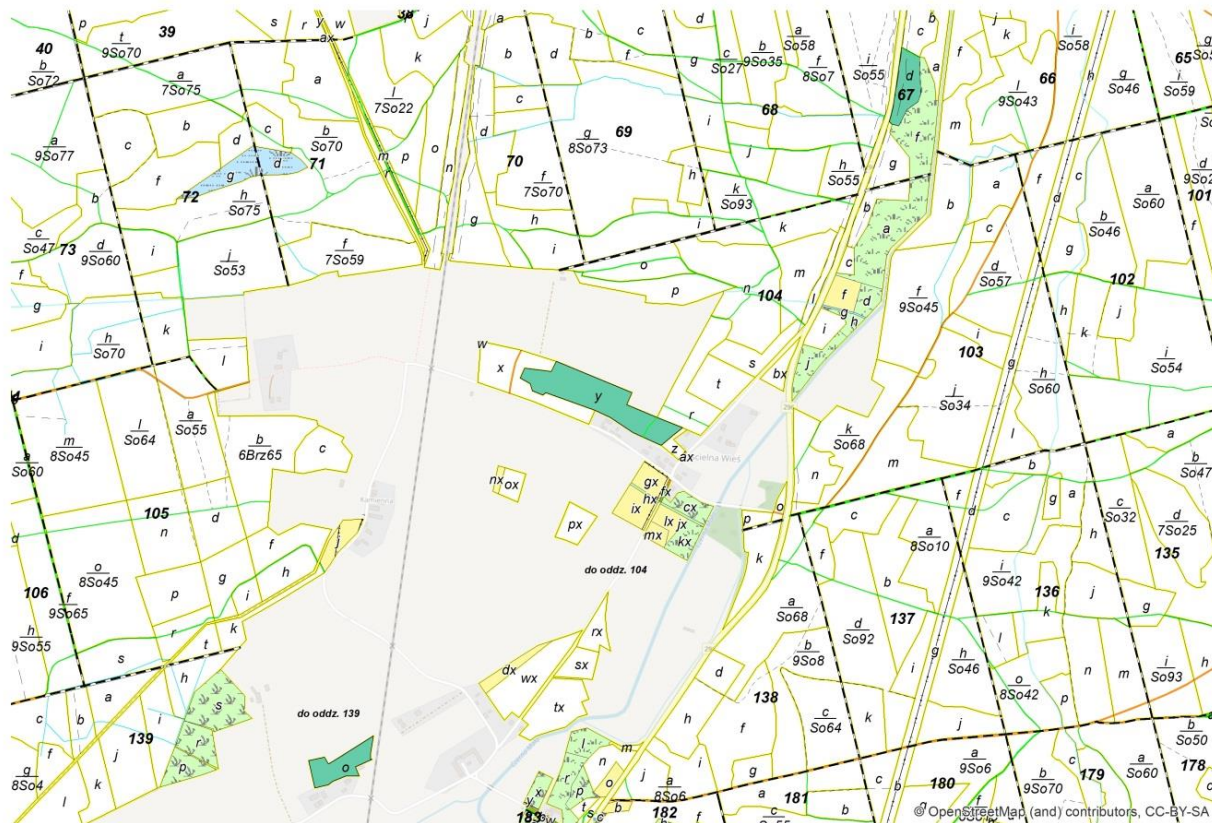
Pow. 4,76 ha

I – 0 ha

Z – 4,76 ha

Drzewostany sosnowe w wieku 90-120 lat położone w obrębie miejscowości Kościelna Wieś:

- * oddz. 67 dwupiętrowy starodrzew położony na granicy pole-las
- * oddz. 104, 139 wartościowe drzewostany położone wśród gruntów rolnych



kompleks położony w granicach obszaru Natura 2000 OSO Bory Dolnośląskie PLB020005

Lasy o zwiększonej funkcji społecznej

- strefa oddziaływania intensywnego
- strefa oddziaływania zrównoważonego



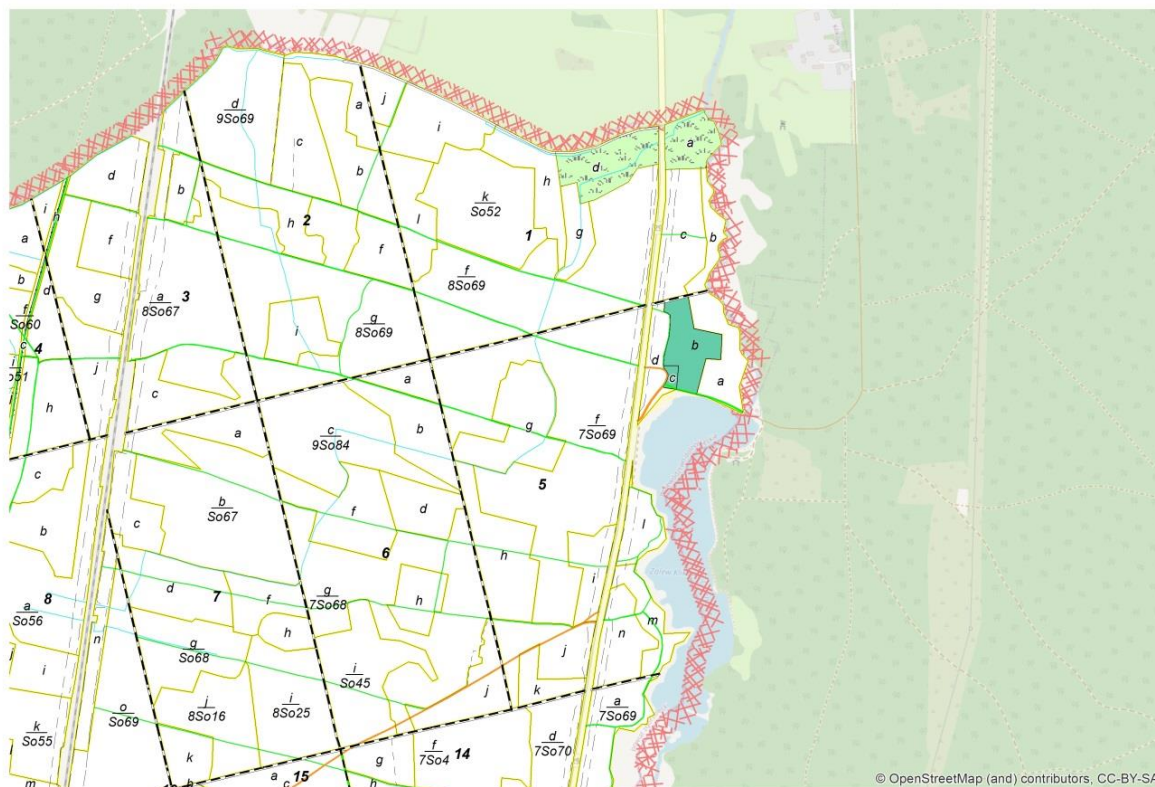
Pow. 1,59 ha

I – 0 ha

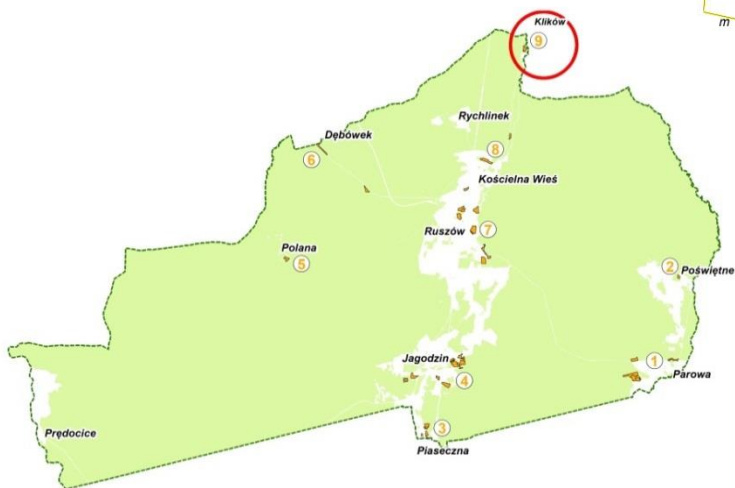
Z - 1,59 ha

Drzewostany położone nad Zalewem Klików:

*wielogatunkowy drzewostan położony w sąsiedztwie miejsca postoju pojazdów



© OpenStreetMap (and) contributors, CC-BY-SA



kompleks położony w granicach obszaru Natura 2000 OSO Bory Dolnośląskie PLB020005

Lasy o zwiększonej funkcji społecznej

- strefa oddziaływania intensywnego
- strefa oddziaływania zrównoważonego